

## MEMORANDUM

**PARA:** GERENTES DE SUPERETTE  
**DE:** STEPHANIE GARCIA RODRIGUEZ  
**FECHA:** 30 DE JUNIO DE 2023

**ASUNTO:** **BREAK SUPERETTE DEL 01 AL 15 DE JULIO DE 2023**

**CCP:** JAIRO SOTO, OMAR POLO, KARINA ANTUNA, APOLINAR MARTINEZ, MARCO ASTORGA, GABRIEL GASCA, JOSE ANTONIO, OMAR QUINTANA, MIGUEL QUIJANO, OTHON PEÑA Y SUPERVISORES

Por medio de la presente les hacemos llegar la relación de los artículos que estarán en el siguiente ciclo promocional de banners y materiales punto de venta que serán válidos del **01 al 15 de julio de 2023**.

BANNER 1	PULPA MOLIDA KG
BANNER 2	CHULETA DE LOMO AHUMADA CHIMEX KG
BANNER ADICIONAL	JUGOS O NECTARES JUMEX LT
PROMOCION INTERNA	FILETE DE RES MIGNON KG
PROMOCION INTERNA	LECHE FRESCA REGULAR O 2% LUCERNA 1/2GAL
PROMOCION INTERNA	PURÉ DE TOMATE HERDEZ 240GRS
PROMOCION INTERNA	CAFE CAPPUCCINO OLE VARIOS SABORES 281 ML
PROMOCION INTERNA	PAPEL HIGIENICO ADORABLE12PZ
PROMOCION INTERNA	AGUA ALASKA LT
PROMOCION INTERNA	SABRITAS DORITOS NACHO 146GRS O RUFFLES QUESO 120GRS



Almacenes Distribuidores de la Frontera S.A. de C.V.

Oficinas Centrales y CEDIS

Av. Henry Dunant 5155 • Cd. Juárez, Chih. • C.P.32310  
Tel. (656) 686-2260 • Fax (656) 686-2202

Oficinas Administrativas

Av. Plutarco E. Calles 744, Nte. • Cd. Juárez, Chih. • C.P.32310  
Tel. (656) 686-2200 • Fax (656) 686-2201

USA

3912 Frutas Ave. • El Paso, Texas • 79905  
Tel. (915) 544-6367 • Fax (915) 544-0109



Les recuerdo que es de suma importancia tener exhibiciones con estos productos o ponerlos en cabeceras con sus respectivos corta precios, siempre y cuando la naturaleza del producto lo permita.

**GRAFICO BREAK SUPERETTE QUINCENAL JUÁREZ  
(UBICACIÓN DE MATERIALES)**

BREAK SUPERETTE QUINCENAL DEL 01 AL 15 DE JULIO										
JUÁREZ (35)										
PRODUCTOS	BANNER SUPERETTE	BANNER COLLAGE	CABALLETE	REFRICALCAS SUPERETTE	MINI BANNER	CENEFA CHUPON	DANGLERS SUPERETTE	STOPPER GONDOLA	POSTER CABECERA	CENEFA GONDOLA
PULPA MOLIDA KG	BANNER 22		CARNICERIA 35	C. FRIO HIELOS 35				GONDOLA PURÉ DE TOMATE 35	31	
CHULETA DE LOMO AHUMADA CHIMEX KG	BANNER 22			CARNICERIA QUESOS 35				DESECHABLES 35	31	SALSAS LA COSTEÑA 35
JUGOS O NECTARES JUMEX LT	BANNER 22			C. FRIO JUGOS 35				GALLETAS 35	30	ACETES 35
SUC. SIN BANNERS: 62, 106, 186, 230, 235, 237, 262, 263, 265 y 295										
SUC. BANNERS: 1, 6, 16, 35, 140, 44, 53, 86, 90, 94, 96, 97, 100, 107, 110, 120, 121, 129, 132, 146, 150, 157, 200, 220										
ACOMODO PRODUCTOS CENEFA REFRIGERADOR 1) C. FRÍO: JUMEX / ALASKA 2) C. FRÍO: LECHE / OLE						CUARTO FRÍO 35				
ACOMODO PRODUCTOS REFRICALCA CARNICERIA 1) CARNICERIA: PULPA / MIGNON 2) CARNICERIA: LOMO / PURE TOMATE				CARNICERIA 35						
ACOMODO PRODUCTOS COLLAGE PULPA / LOMO / MIGNON / JUMEX / LECHE / ADORABLE		COLLAGE 35								
FILETE DE RES MIGNON KG			CARNICERIA 35		C. FRIO REFRESCOS 35				30	
LECHE FRESCA REGULAR O 2% LUCERNA 1/2GAL								PAN BLANCO BIMBO 35	28	OPEN DE LACTEOS 35
PURÉ DE TOMATE HERDEZ 240GRS			CARNICERIA 35					PURÉ DE TOMATE 35	12	
CAFE CAPPUCCINO OLE VARIOS SABORES 281 ML							GALLETAS 35		4	
PAPEL HIGIENICO ADORABLE12PZ									3	GONDOLA PAPEL HIGIENICO 35
AGUA ALASKA LT				C. FRIO AGUAS 35					1	
SABRITAS DORITOS NACHO 146GRS O RUFFLES QUESO 120GRS							BOTANAS 35			



Almacenes Distribuidores de la Frontera S.A. de C.V.

Oficinas Centrales y CEDIS

Av. Henry Dunant 5155 • Cd. Juárez, Chih. • C.P.32310  
Tel. (656) 686-2260 • Fax (656) 686-2202

Oficinas Administrativas

Av. Plutarco E. Calles 744, Nte. • Cd. Juárez, Chih. • C.P.32310  
Tel. (656) 686-2200 • Fax (656) 686-2201

USA

3912 Frutas Ave. • El Paso, Texas • 79905  
Tel. (915) 544-6367 • Fax (915) 544-0109

**GRAFICO BREAK SUPERETTE QUINCENAL CHIHUAHUA  
(UBICACIÓN DE MATERIALES)**

BREAK SUPERETTE QUINCENAL DEL 01 AL 15 DE JULIO										
CHIHUAHUA (1)										
PRODUCTOS	BANNER SUPERETTE	BANNER COLLAGE	CABALLETE	REFRICALCAS SUPERETTE	MINI BANNER	CENEFA CHUPON	DANGLERS SUPERETTE	STOPPER GONDOLA	POSTER CABECERA	CENEFAS GONDOLA
PULPA MOLIDA KG			CARNICERIA 1	C. FRIO HIELOS 1				GONDOLA PURÉ DE TOMATE 1	1	
CHULETA DE LOMO AHUMADA CHIMEX KG				CARNICERIA QUESOS 1				DESECHABLES 1	1	SALSAS LA COSTEÑA 1
JUGOS O NECTARES JUMEX LT				C. FRIO JUGOS 1				GALLETAS 1	1	ACEITES 1
SUC. NO BANNERS: 300										
<b>ACOMODO PRODUCTOS CENEFA REFRIGERADOR</b> 1) C. FRIO: JUMEX/ ALASKA 2) C. FRIO: LECHE/ OLE						CUARTO FRIO 1 1				
<b>ACOMODO PRODUCTOS REFRICALCA CARNICERIA</b> 1) CARNICERIA: PULPA / MIGNON 2) CARNICERIA: LOMO/ PURE TOMATE				CARNICERIA 1 1						
<b>ACOMODO PRODUCTOS COLLAGE</b> PULPA/ LOMO/ MIGNON/ JUMEX/ LECHE/ ADORABLE		COLLAGE 1								
FILETE DE RES MIGNON KG			CARNICERIA 1		C. FRIO REFRESCOS 1				1	
LECHE FRESCA REGULAR O 2% LUCERNA 1/2GAL								PAN BLANCO BIMBO 1	1	OPEN DE LACTEOS 1
PURÉ DE TOMATE HERDEZ 240GRS			CARNICERIA 1					PURÉ DE TOMATE 1		
CAFE CAPPUCCINO OLE VARIOS SABORES 281 ML							GALLETAS 1			
PAPEL HIGIENICO ADORABLE12PZ										GONDOLA PAPEL HIGIENICO 1
AGUA ALASKA LT				C. FRIO AGUAS 1						
SABRITAS DORITOS NACHO 146GRS O RUFFLES QUESO 120GRS							BOTANAS 1			

**POSTER CABECERA**



Almacenes Distribuidores de la Frontera S.A. de C.V.

Oficinas Centrales y CEDIS  
Av. Henry Dunant 5155 • Cd. Juárez, Chih. • C.P.32310  
Tel. (656) 686-2260 • Fax (656) 686-2202

Oficinas Administrativas  
Av. Plutarco E. Calles 744, Nte. • Cd. Juárez, Chih. • C.P.32310  
Tel. (656) 686-2200 • Fax (656) 686-2201

USA  
3912 Frutas Ave. • El Paso, Texas • 79905  
Tel. (915) 544-6367 • Fax (915) 544-0109

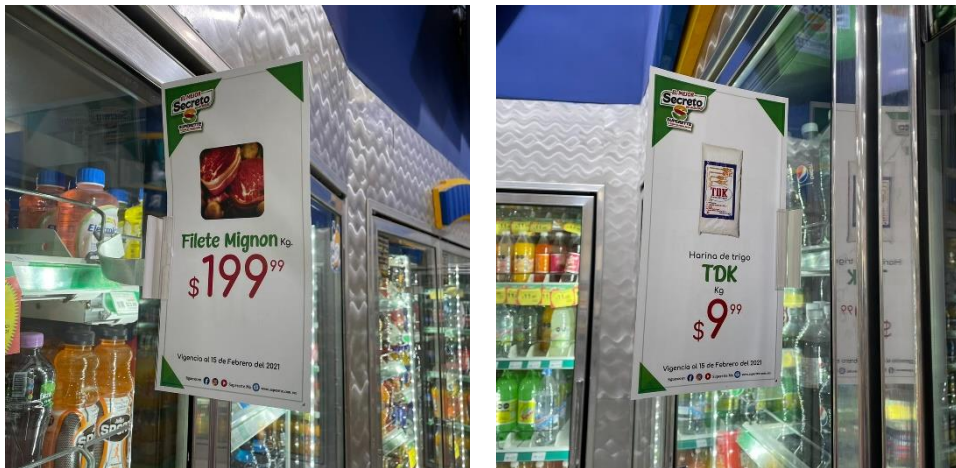
**MINI BANNER**



 **FLECHA ROJA MINIBANNER CANASTA BÁSICA**

 **FLECHA VERDE MINIBANNER QUINCENAL**

**CENEFA CHUPON (REFRIGERADOR)**



Almacenes Distribuidores de la Frontera S.A. de C.V.

Oficinas Centrales y CEDIS

Av. Henry Dunant 5155 • Cd. Juárez, Chih. • C.P. 32310  
Tel. (656) 686-2260 • Fax (656) 686-2202

Oficinas Administrativas

Av. Plutarco E. Calles 744, Nte. • Cd. Juárez, Chih. • C.P. 32310  
Tel. (656) 686-2200 • Fax (656) 686-2201

USA

3912 Frutas Ave. • El Paso, Texas • 79905  
Tel. (915) 544-6367 • Fax (915) 544-0109

**REFRICALCA CARNICERIA**



**REFRICALCA REFRIGERADOR**



Los resultados de esta campaña se verán mejor reflejados si se siguen las instrucciones del modo de colocación de los materiales.

Agradezco de antemano su tiempo y atenciones.

**Lic. Stephanie García Rodríguez**  
Coordinadora de Publicidad  
Almacenes Distribuidores de la Frontera  
656 686 2260 (Ext. 2576)



Almacenes Distribuidores de la Frontera S.A. de C.V.