

MEMORANDUM

PARA: GERENTE DE SUCURSAL DEL RÍO
DE: JORGE A. MAGDALENO ARREDONDO

ASUNTO: **POSTER AUTORIZADOS NOVIEMBRE**

FECHA: 25 DE OCTUBRE DEL 2021

CCP: JAIRO SOTO, OMAR POLO, KARINA ANTUNA, MARCO ASTORGA, GABRIEL GASCA, OMAR QUINTANA, MIGUEL QUIJANO, OTHON PEÑA Y SUPERVISORES

BUEN DIA, APROVECHO ESTE MEDIO PARA SALUDARLES E INFORMARLES CUALES SON LOS BANNERS Y LOS PÓSTERS QUE ESTÁN AUTORIZADOS PARA DEL RÍO EL CUAL TIENE VIGENCIA **DEL 01 AL 30 DE NOVIEMBRE DEL 2021.**

BANNER PRINCIPAL	COCA COLA REGULAR, LIGHT O SIN AZUCAR 2.5 LT // SPRITE FRESCA, FANTA O MUNDET 2.5 LT
BANNER LATERALES (TIENDAS CON 3 BANNERS)	IZQUIERDO: WHISKY PASSSPORT 700 ML DERECHO: TEQUILA EL JIMADOR CRISTALINO 700 ML + NEW MIX LITRO (PALOMA O VAMPIRO)
VENTANA 3	BLACK & WHITE ORANGE 700ML MÁS 2 PEÑAFIEL MINERAL 2LTS
VENTANA 1	JUGOS AMI VARIOS SABORES
PUERTA PRINCIPAL, LADO IZQ. SUPERIOR	REFRICALCA CAFÉ DELIZZIO
PUERTA PRINCIPAL LADO DERECHO SUPERIOR	POSTER PREVENCION COVID-19 //POSTER CHIP AMIGO
PUERTA PRINCIPAL LADO IZQUIERDO INF.	POSTER REVALIDACION
PUERTA PRINCIPAL LADO DERECHO INF.	CERVECERIA
VENTANA 2	VARIEDAD DE PAKETAXO
VENTANA 4	JOHNNIE WALKER ETIQUETA ROJA 700ML MAS PEÑAFIEL MINERAL 2LTS Y HIELO
MINI BANNER INTERNO	ALASKA LT



Almacenes Distribuidores de la Frontera S.A. de C.V.

Oficinas Centrales y CEDIS

Av. Henry Dunant 5155 • Cd. Juárez, Chih. • C.P.32310
Tel. (656) 686-2260 • Fax (656) 686-2202

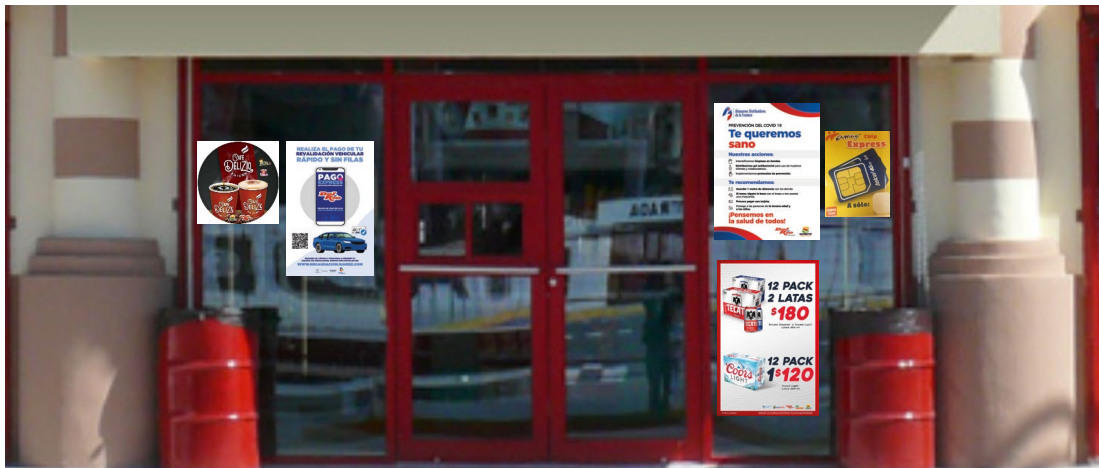
Oficinas Administrativas

Av. Plutarco E. Calles 744, Nte. • Cd. Juárez, Chih. • C.P.32310
Tel. (656) 686-2200 • Fax (656) 686-2201

USA

3912 Frutas Ave. • El Paso, Texas • 79905
Tel. (915) 544-6367 • Fax (915) 544-0109

PUERTA PRINCIPAL



UBICACIÓN DE POSTERS



LOS MATERIALES ESTAN UBICADOS ESTRATÉGICAMENTE PARA INCREMENTAR SUS VENTAS.

AGRADEZCO DE ANTEMANO SU TIEMPO Y ATENCIONES, SIN OTRO PARTICULAR, QUEDO DE USTEDES.

Lic. Jorge A. Magdaleno Arredondo
Coordinador de Publicidad
Almacenes Distribuidores de la Frontera
656 686 2260 (Ext. 2257)



Almacenes Distribuidores de la Frontera S.A. de C.V.