

## MEMORANDUM

PARA: GERENTES Y SUBGERENTES DE SUCURSALES  
DE: MIGUEL QUIJANO

**ASUNTO: Concurso Philip Morris**

FECHA: 31 de Mayo de 2021

---

Reciban un cordial saludo y a su vez les comunico el concurso de ventas con nuestro Proveedor Philip Morris

Con el objetivo de incrementar la venta de la categoría, se ha autorizado la mecánica de concurso para las marcas de cigarro Philip Morris en donde participan todas las tiendas de la cadena que tengan ciclo completo de venta anual a julio 2020.

Les anexo las bases del concurso que comprende del 1 de Junio al 31 de Julio. Cada semana se estará compartiendo el ranking de ventas.

Cualquier duda o aclaración, con gusto estoy a sus órdenes.

Miguel A. Quijano  
Operaciones y Ventas ADF



Almacenes Distribuidores de la Frontera S.A. de C.V.

Oficinas Centrales y CEDIS

Av. Henry Dunant 5155 • Cd. Juárez, Chih. • C.P. 32310  
Tel. (656) 686-2260 • Fax (656) 686-2202

Oficinas Administrativas

Av. Plutarco E. Calles 744, Nte. • Cd. Juárez, Chih. • C.P. 32310  
Tel. (656) 686-2200 • Fax (656) 686-2201

USA

3912 Frutas Ave. • El Paso, Texas • 79905  
Tel. (915) 544-6367 • Fax (915) 544-0109



# Desafía y Gana con Familia Marlboro Vista y L&M



# Desafía y Gana con Familia Vista y L&M



## OBJETIVO:

- Incrementar el Sell Out de las marcas de PM.
- Asegurar la Disponibilidad y Awareness de los lanzamientos de Marlboro Familia Vista y L&M.

## MECANICA:

- 6 Grupos de Tiendas (Promedios de Sell Out PM).
- 3 Ganadores por Grupo (Tiendas con mayor puntos acumulados durante Junio y Julio '21).

## PERIODO:

01 de Junio al 31 Julio (2 meses)

## PREMIACION:

Tiendas	
Ganadores por Grupo	1er Lugar: \$5,000 (1 Tarjeta Gte \$3,000 / 2 Tarjetas Cajeros \$1,000 c/u)
	2do Lugar: \$3,000 (1 Tarjeta Gte \$1,500 / 2 Tarjetas Cajeros \$750 c/u)
	3er Lugar: \$2,000 (1 Tarjeta Gte \$1,000 / 2 Tarjetas Cajeros \$500 c/u)

## Supervisores:

- \$5,000 Código Amazon (3 Supervisores)
- Ganadores con mayor puntuación (Tiendas Asignadas)



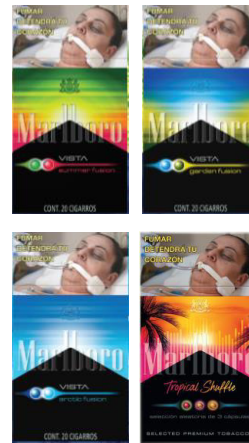
Rifa de 1 Gran Premio  
por **\$20,000** pesos.

Participan en la Rifa las  
**10 Tiendas de cada Grupo**  
con Mayor puntos  
Acumulados durante los 2  
meses Jun-Jul'21.

# Puntos Desafía y Gana con Familia Vista y L&M



Por Cajetilla Adicional sobre su Base:



40 puntos



40 puntos



Crecimiento % Base	Puntos
0.1 - 3%	500
3.1 - 5%	800
5.1 - 8%	1100
8.1 - 10%	1,500
10.1 - 15%	1,800
15.1% - 18%	2,100
18.1 - 25%	2,400
25.1% o mas	2,800

## PUNTOS BASE

Base Sell Out del Total portafolio PM por Tienda en los meses de Junio y Julio (Calculo Base Promedio de Marzo/Abril'21).

- Se otorgaran Puntos a las tiendas que tengan % de incremento sobre su Base.
- Mismos que se otorgaran al cierre de cada mes (Jun-Jul).
- Al final del Periodo Jun-Jul se sumaran los puntos acumulados en los 2 meses y se determinaran los Ganadores

## PUNTOS EXTRA

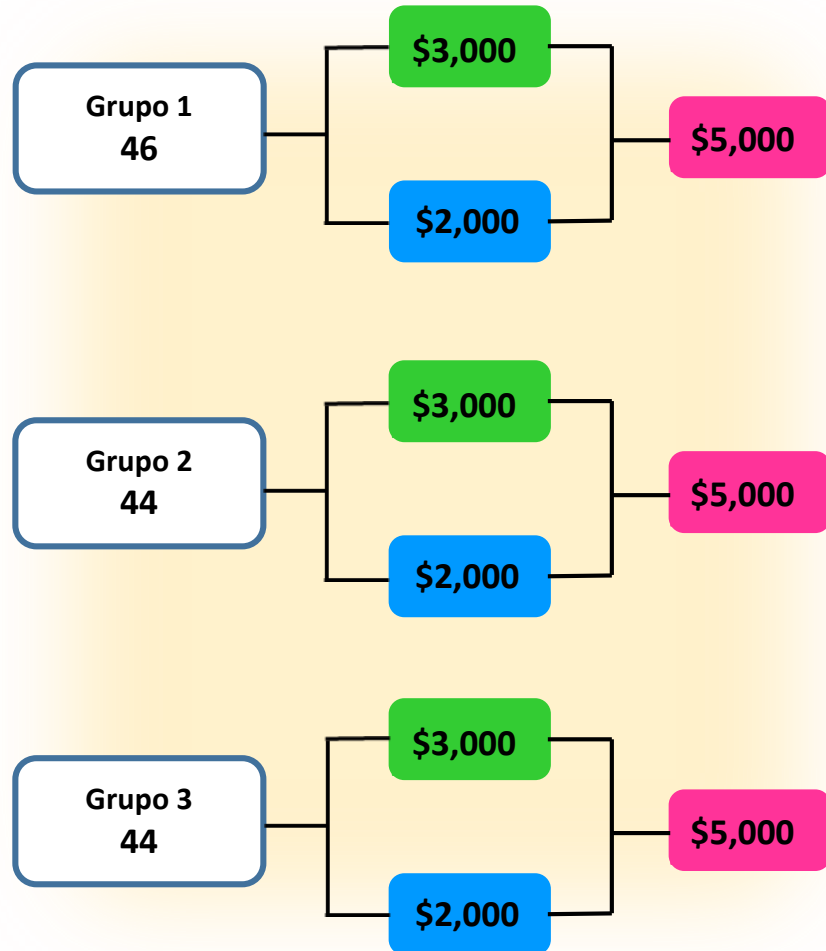
Para poder ser acreedores a los puntos extra es necesario lograr un % de incremento sobre su Base Total Portafolio PM.

- Base por Tienda de Sell Out de la Familia Vista y L&M. Por cada Cajetilla adicional sobre:
- Familia Vista = 40 puntos x caj adicional sobre Base.
- L&M = 40 puntos x cajetilla adicional sobre Base.

# Ganadores Desafía y Gana con Familia Vista y L&M



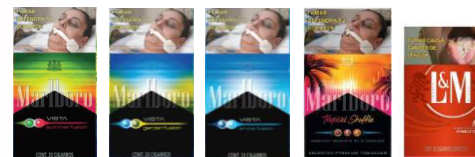
TIENDAS:



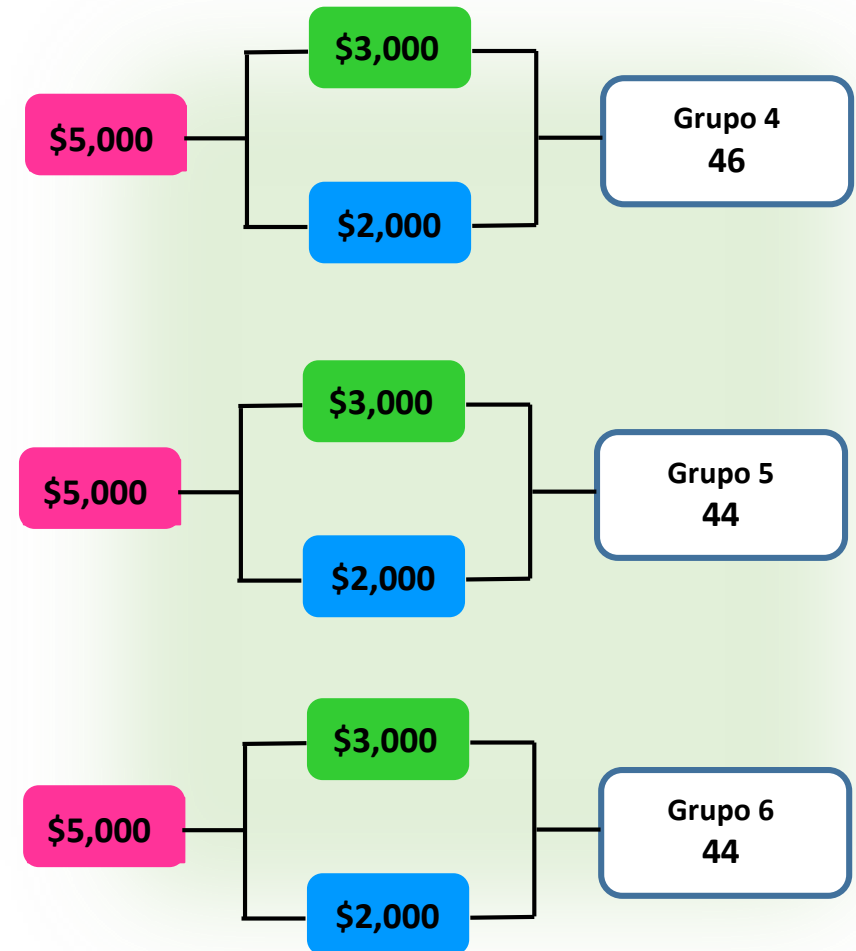
SUPERVISORES:

3 Ganadores con mayor cantidad de puntos acumulados.

**\$5,000**  
En Código Amazon



TIENDAS:



Participa en la Rifa de 1 premio de:

**\$20,000** pesos



\*Monto en Codigos Amazon



60 participantes

**Si estas dentro de las 10 Tiendas con mas puntos acumulados,  
participas en la Rifa del Gran Premio.**