

## MEMORANDUM

**PARA:** GERENTE DE SUCURSAL DEL RIO, OASIS Y SUPERETTE

**DE:** BRENDA ROSALES MARTINEZ

**ASUNTO: POSTER ANITA NUEVA AVENTURA**

**FECHA: 24 DE ABRIL DE 2017**

**CCP:** JAIRO SOTO, OMAR POLO, KARINA ANTUNA, APOLINAR MARTINEZ, MARCO ASTORGA, GABRIEL GASCA, OMAR QUINTANA, MIGUEL QUIJANO, ELIAS CEBALLOS, OTHON PEÑA Y SUPERVISORES

Buen día. Por medio de este conducto aprovecho para saludarles e informales que en los próximos días estará llegando a sus sucursales un poster del parque Anita Nueva Aventura. El poster tiene vigencia indefinida y sustituirá al anterior. Su colocación en Superette será en la puerta interna y en Del rio será en la puerta principal del lado izquierdo inferior.



**GRAN APERTURA! MARZO 2017**

**ANITA NUEVA AVENTURA**

**ADQUIERE TU PULSERA EN TIENDAS**

**Del Rio SUPERETTE oasis**

**POR SOLO \$100 PESOS INCLUYE**

**SHOW ACUATICO • JUEGOS MECANICOS •  
MANSION DEL TERROR • EXCEPTO GO KARTS •**

[www.lasanitas.com.mx](http://www.lasanitas.com.mx)  /Anita-Nueva-Aventura  
Ramón Rayón #2050 Waterfill (Rumbo al Puente Zaragoza)



Almacenes Distribuidores de la Frontera S.A. de C.V.

Oficinas Centrales y CEDIS

Henry Dunant 5155 • Cd. Juárez, Chih. • C.P. 32310  
Tel. (656) 686-2260 • Fax (656) 686-2202

Oficinas Administrativas

Av. Plutarco E. Calles 744, Nte. • Cd. Juárez, Chih. • C.P. 32310  
Tel. (656) 686-2200 • Fax (656) 686-2201

USA

3912 Frutas Ave. • El Paso, Texas • 79905  
Tel. (915) 544-6367 • Fax (915) 544-0109

COLOCACION DE MATERIAL

DEL RIO

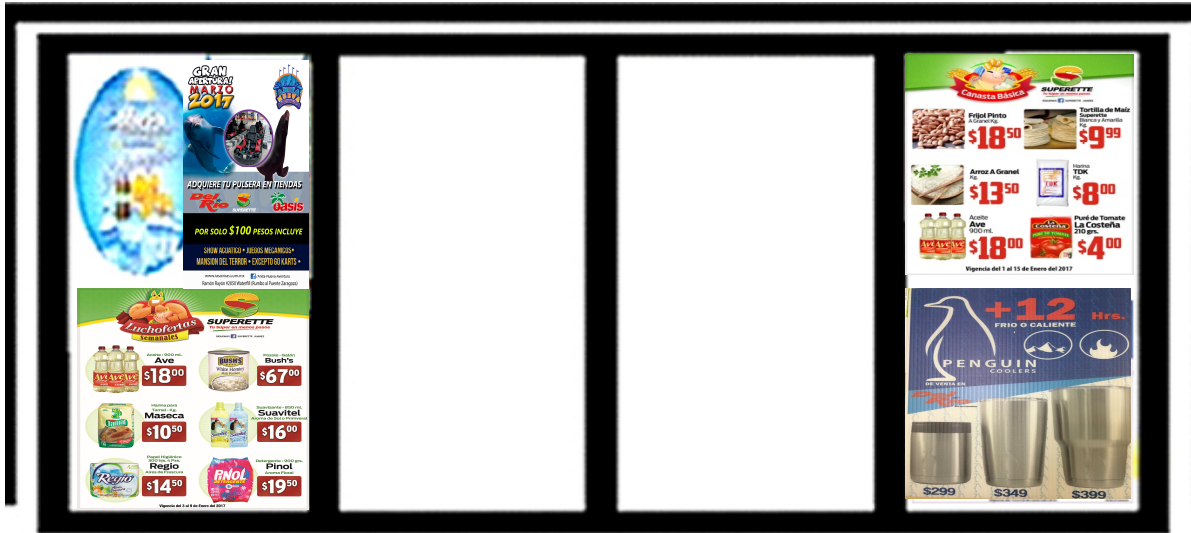


SUPERETTE

PUERTA INTERNA



Almacenes Distribuidores de la Frontera S.A. de C.V.



Agradezco de antemano su atención y tiempo  
Sin otro particular quedo de ustedes

Atte. Brenda Rosales Martinez  
Coordinador de Publicidad



Almacenes Distribuidores de la Frontera S.A. de C.V.