

MEMORANDUM

PARA: GERENTE DE SUCURSAL OASIS
DE: LIC. ULISES ALEJANDRO LERMA CORREA

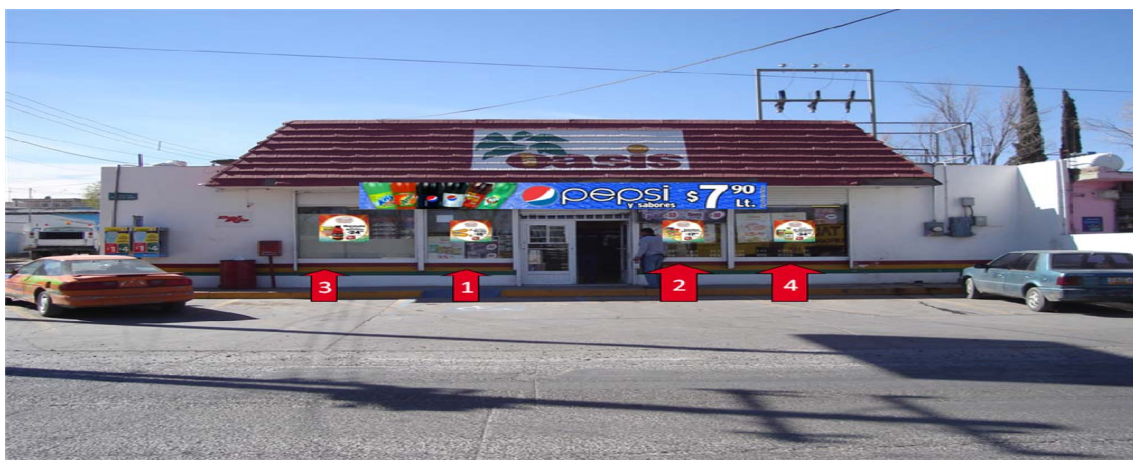
ASUNTO: POSTER AUTORIZADOS OASIS

FECHA: 29 DE FEBRERO DEL 2012

CCP: JAIRO SOTO, OMAR POLO, KARINA ANTUNA, ADRIAN ZARATE, MARCO ASTORGA, GABRIEL GASCA, OMAR QUINTANA, MIGUEL QUIJANO, ELIAS CEBALLOS, OTHON PEÑA Y SUPERVISORES

BUEN DIA... APROVECHO ESTE MEDIO PARA SALUDARLES E INFORMARLES CUALES SON LOS BANNERS Y LOS PÓSTERS QUE ESTÁN AUTORIZADOS PARA DEL RÍO Y OASIS DEL 1 MARZO AL 31 DE MARZO DEL 2012.

BANNER PRINCIPAL	REFRESCOS PEPSI Y SABORES DE 1 LT
BANNER INTERIOR	MEDIO BANNER DE CERVECERIA
VENTANA 3	KERMATO 950 ML + MARUCHAN
VENTANA 1	PAN BLANCO BIMBO PULLMAN 680 GRS
PUERTA PRINCIPAL LADO IZQ. INF.	AGUA ALASKA
VENTANA 2	PAPAS SALADAS, ADOBADAS 100 GRS, RUFFLES QUESO
VENTANA 4	EL JIMADOR REPOSADO DE 200 ML + NEW MIX DE 350 ML
VENTANA 5	POSTER DE CERVECERIA



Almacenes Distribuidores de la Frontera S.A. de C.V.

Oficinas Centrales y CEDIS

Av. Henry Dunant 5155 • Cd. Juárez, Chih. • C.P. 32310
Tel. (656) 686-2260 • Fax (656) 686-2202

Oficinas Administrativas

Av. Plutarco E. Calles 744, Nte. • Cd. Juárez, Chih. • C.P. 32310
Tel. (656) 686-2200 • Fax (656) 686-2201

USA

3912 Frutas Ave. • El Paso, Texas • 79905
Tel. (915) 544-6367 • Fax (915) 544-0109



**Almacenes Distribuidores
de la Frontera**

NOTA: A PARTIR DE ESTE MES SE LES ESTARA HACIENDO LLEGAR UN NUEVO MATERIAL DE SU CAMPAÑA MENSUAL LLAMADO **CABECERA** EL CUAL DEBERA SER INSTALADO EN UNA DE SUS PRINCIPALES CABECERAS COMO SE MUESTRA EN LA FOTOGRAFIA. ES IMPORTANTE ACOMPAÑAR ESTE MATERIAL CON EXHIBICION DE LAS OFERTAS MENSUAL.

PUBLICIDAD EN GONDOLA DE EXHIBICION



ASÍ QUE PIDO SU APOYO EN RESPETAR ESTOS PUNTOS DE COLOCACIÓN ESPECÍFICOS... EN MANERA EN QUE SE VAYAN AUTORIZANDO MAS PÓSTERS UN SERVIDOR SE LOS HARÁ SABER POR ESTE MISMO MEDIO.

LES RECUERDO QUE ES IMPORTANTE COLOCAR DICHS PRODUCTOS EN CABECERAS O EN MESAS DE EXHIBICIÓN CON SUS RESPECTIVOS CORTA-PRECIOS.

ES MUY IMPORTANTE QUE EL MATERIAL INTERNO SE COLOQUE COMO SE INDICA EN EL MANUAL QUE LLEVA CADA CAMPAÑA, YA QUE CADA MATERIAL ESTA UBICADO ESTRATÉGICAMENTE PARA INCREMENTAR SUS VENTAS

AGRADEZCO DE ANTEMANO SU ATENCIÓN Y TIEMPO SIN MÁS POR EL MOMENTO QUEDO DE USTEDES

ATTE.
LIC. ULISES ALEJANDRO LERMA CORREA
COORDINADOR DE PUBLICIDAD



Almacenes Distribuidores de la Frontera S.A. de C.V.

Oficinas Centrales y CEDIS

Av. Henry Dunant 5155 • Cd. Juárez, Chih. • C.P. 32310
Tel. (656) 686-2260 • Fax (656) 686-2202

Oficinas Administrativas

Av. Plutarco E. Calles 744, Nte. • Cd. Juárez, Chih. • C.P. 32310
Tel. (656) 686-2200 • Fax (656) 686-2201

USA

3912 Frutas Ave. • El Paso, Texas • 79905
Tel. (915) 544-6367 • Fax (915) 544-0109